



TEZNO CUBER  COMPOSITES[®]

PANELES SANDWICH
DE MADERA PARA CUBIERTA

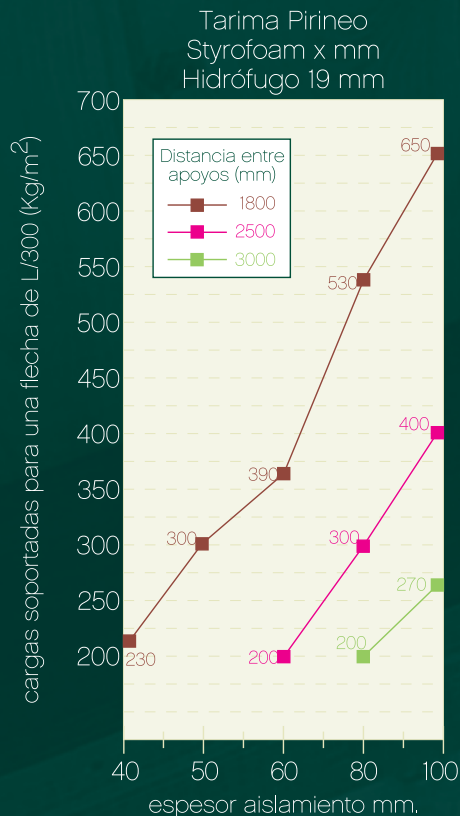
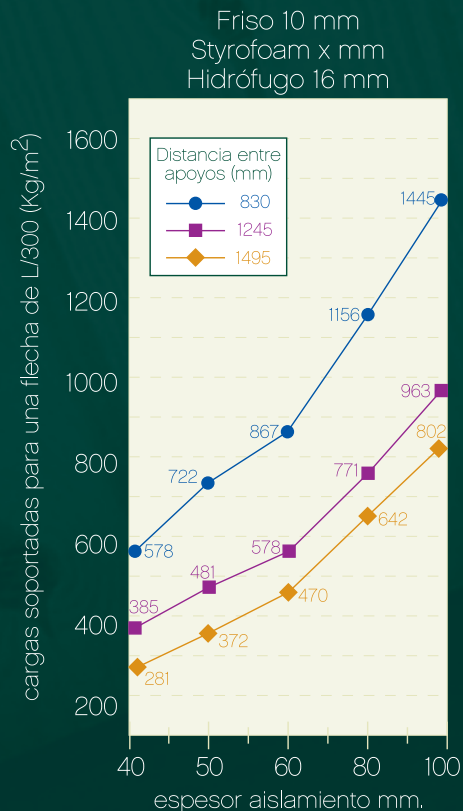
1985

GRUPO  TEZNO
25 ANIVERSARIO
innovando con calidad

2010

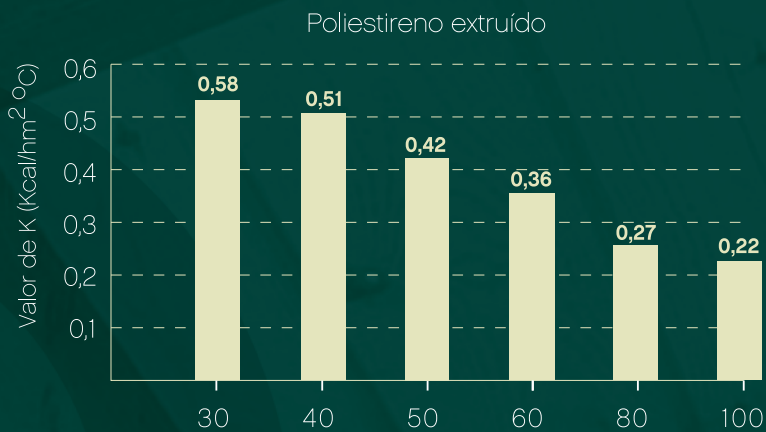


características mecánicas



Ensayos a flexión realizados por la Unidad Conjunta **INIA-AITIM**, de acuerdo con la **Guía ETAG 016** para paneles sandwich autoportantes o de cerramiento

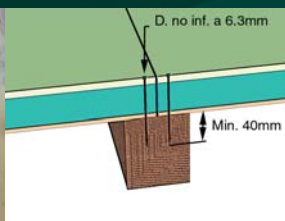
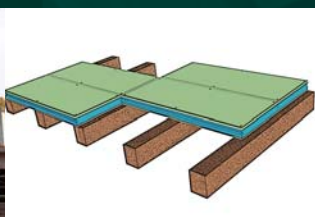
características térmicas



colores de barniz



proceso de instalación



Estructura de viga de madera laminada **SISTEMA TEZNO CUBER®**.

El panel **TEZNO CUBER®** se instala sobre tres puntos de apoyo y se atornilla en seis puntos.

Fijación mecánica del panel mediante tornillería autotaladrante, con un **calibre mínimo de 6,3 mm**.

La tornillería debe profundizar un mínimo de **40 mm** en estructura de **madera** y **20 mm** en estructura de **acero**.

Sellado de juntas del panel **TEZNO CUBER®** mediante masilla de poliuretano o masilla MS.

gama de paneles sándwich

friso de abeto



MEDIDAS	2490x600	2990x600	3290x600	3590x600
SEPARACION DE APOYOS	620-830-1245	745-990-1495	822-1010-1645	718-898-1197-1795

Cara Sup.	Aglomerado hidrófugo	16 - 19 mm
Nucleo	Poliestireno extruído	30 - 40 - 50 - 60 - 80 - 100 mm
Cara Inf.	Friso de abeto	10 mm
Terminación	Sin barnizar / Barnizado natural / Barnizado miel	

PESO 20 - 24 Kg/m². Para otras composiciones y terminaciones consultar

contrachapado pino sin nudos

MEDIDAS	2490x600
SEPARACION DE APOYOS	620-830-1245



Cara Sup.	Aglomerado hidrófugo	16 - 19 mm
	Contrachapado fenólico	10 mm
Nucleo	Poliestireno extruído	30 - 40 - 50 - 60 - 80 - 100 mm
Cara Inf.	Contrachapado pino	10 mm
Terminación	Sin barnizar / Barnizado miel	

PESO 19 - 23 Kg/m². Para otras composiciones y terminaciones consultar

contrachapado haya / abedul / cerezo / okumen / roble

MEDIDAS	2490x600
SEPARACION DE APOYOS	620-830-1245



Cara Sup.	Aglomerado hidrófugo	16 - 19 mm
	Contrachapado fenólico	10 mm
Nucleo	Poliestireno extruído	30 - 40 - 50 - 60 - 80 - 100 mm
Cara Inf.	Contrachapado haya/abedul/cerezo/okumen/roble	10 mm
Terminación	Sin barnizar / Barnizado natural / Barnizado miel	

PESO 19 - 23 Kg/m². Para otras composiciones y terminaciones consultar

aglomerado hidrófugo

MEDIDAS	2490x600	2990x600	3590x600	4990x600
SEPARACION DE APOYOS	620-830-1245	745-990-1495	718-898-1197-1795	998-1247-1663-2500

Cara Sup.	Aglomerado hidrófugo	16 - 19 mm
Nucleo	Poliestireno extruído	30 - 40 - 50 - 60 - 80 - 100 mm
Cara Inf.	Aglomerado hidrófugo	10 - 16 - 19 mm

PESO 21 - 28 Kg/m². Para otras composiciones consultar



para cubierta Tezno Cuber

osb decorativo



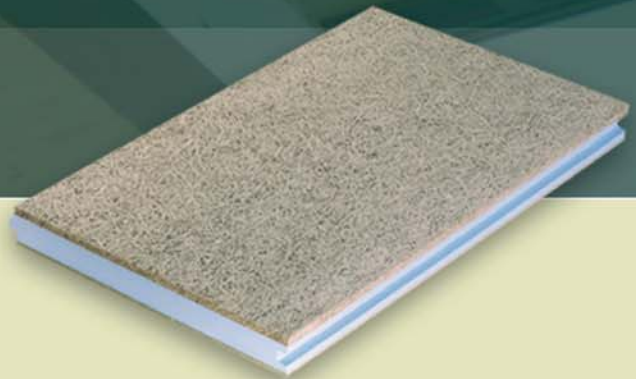
MEDIDAS	2490x600	2990x600	4990x600
SEPARACION DE APOYOS	620-830-1245	745-990-1495	998-1247-1663-2500

Cara Sup.	Aglomerado hidrófugo	16 - 19 mm
	Os b estructural	11 mm
Nucleo	Poliestireno extruído	30 - 40 - 50 - 60 - 80 - 100 mm
Cara Inf.	Os b decorativo	9 mm

PESO 22 - 25 Kg/m². Para otras composiciones consultar

herakustik

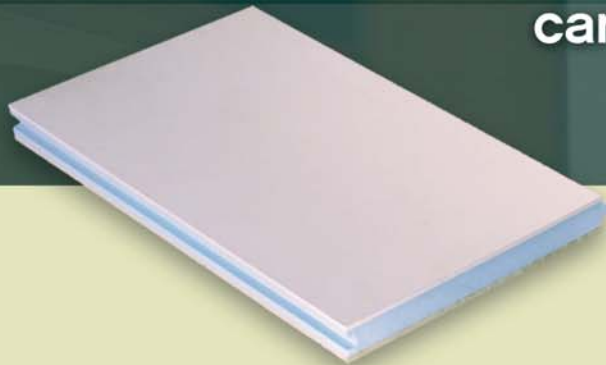
MEDIDAS	2490x600
SEPARACION DE APOYOS	620-830-1245



Cara Sup.	Aglomerado hidrófugo	16 -19 mm
Nucleo	Poliestireno extruído	30 - 40 - 50 - 60 - 80 - 100 mm
Cara Inf.	Herakustik	15 - 25 mm

PESO 22 - 25 Kg/m². Para otras composiciones consultar

cartón-yeso / fibra-yeso



MEDIDAS	2490x600	2990x600
SEPARACION DE APOYOS	620-830-1245	745-990-1495

Cara Sup.	Aglomerado hidrófugo	16 - 19 mm
Nucleo	Poliestireno extruído	30 - 40 - 50 - 60 - 80 - 100 mm
Cara Inf.	Cartón yeso / fibra-yeso	10 mm

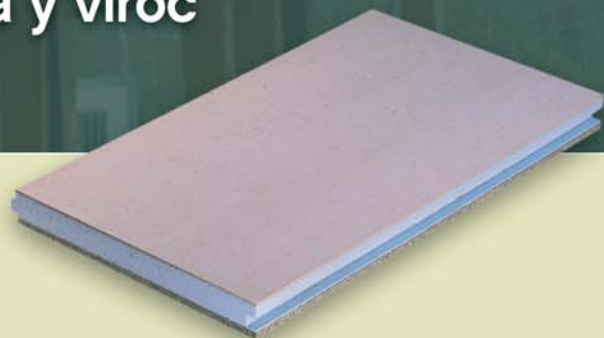
PESO 25 - 29 Kg/m². Para otras composiciones consultar

cemento-madera y viroc

MEDIDAS	2490x600	2990x600
SEPARACION DE APOYOS	620-830-1245	745-990-1495

Cara Sup.	Aglomerado hidrófugo	16 - 19 mm
Nucleo	Poliestireno extruído	30 - 40 - 50 - 60 - 80 - 100 mm
Cara Inf.	Cemento-madera	8 - 10 mm
	Viroc	8 - 10 mm

PESO 24 - 30 Kg/m². Para otras composiciones consultar



tarima pirineo



MEDIDAS	2490x600	2990x600	4190x600	5090x600
SEPARACION DE APOYOS	620-830-1245	745-990-1495	1047-1397-2095	1272-1697-2545

Cara Sup.	Aglomerado hidrófugo	19 mm
Nucleo	Poliestireno extruido	40 - 50 - 60 - 80 - 100 mm
Cara Inf.	Tarima de abeto	18 mm
Terminación	Sin barnizar / Barnizado natural	

PESO 21 - 25 Kg/m². Para otras composiciones y terminaciones consultar



grandes luces[®]

MEDIDAS	hasta 12 METROS x 200/210 mm
SEPARACION ENTRE CORREAS	luz máxima hasta 6 metros

Cara Sup.	Madera de abeto	27 mm
Nucleo	Poliestireno expandido	100 - 120 - 150 - 200 mm
Cara Inf.	Madera de abeto	27 mm
Terminación	Sin barnizar	

PESO 32 - 36 Kg/m².



panel de cabios

Paneles personalizados para proyectos innovadores

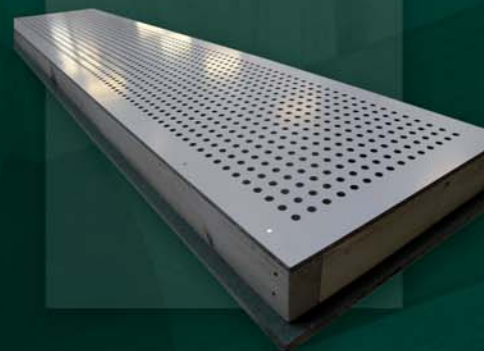
standard



multicapa



acústico



Diseñamos un **panel** para cada **proyecto**



GRUPO  TEZNO
25 años innovando con calidad

Polígono Cantabria I - c/ Majuelo, 2
26006 · Logroño (La Rioja) ESPAÑA
Tel. 941 260 846
Fax 941 260 847

teznocuber@grupotezno.com
www.grupotezno.com

